

COMUNE DI ORTA DIATELLA
Provincia di Caserta

PIANO URBANISTICO COMUNALE
(Lr 16/2004 - Regolamento 5/2011)

L03 TERRITORIALIZZAZIONE OSSERVAZIONI ACCOLTE (INTERO TERRITORIO) Firma

Supporto tecnico-scientifico
 Dipartimento di Ingegneria Civile - Università di Salerno
 Gruppo di Tecnica e Pianificazione Urbanistica - OTU
 Responsabile Scientifico Prof. Ing. Roberto Gerardo
 Coordinatore Tecnico Dott. Ing. Alessandra Maria, PhD
 Responsabile operativo Dott. Ing. Viviana De Salvatore
 Borsista OTU Dott. Ing. Ottavia Gasmanelli

Zonizzazione acustica Dott. Ing. Carla Eboi, PhD
Carta dell'uso agricolo del suolo Dott. Agr. Eligio Troia
Coordinatore della progettazione e R.U.P. Dott. Ing. Maria Luisa Stano
 Dott. Ing. Raffaele Vilano
Supporto alla Progettazione Dott. Geom. Carmine Medici
Autorità competente VAS Dott. Geom. Giulio Mascolo
Sovraordinato Prefettizio Servizi tecnici Dott. Ing. Gianmario Saccone
Sovraordinato Prefettizio Servizi amministrativi Dott. Giuseppe Barone
Commissione Straordinaria Dott. ssa Francesca Giovanna Buccino
 (D.L. n. 6/11/2021, data di approvazione del Piano) Dott. ssa Lucia Guerrero
 (D.L. n. 8/11/2021, data di approvazione del Piano) Avv. Vincenzo Gaetano

Scala 1:5000
 Marzo 2022
 Convenzione del 23.06.2021

Legenda

- limiti comunali
- limite comunale Orta di Atella
- Zona A1 – edilizia tradizionale e di pregio
- Zona A2 – tessuto di antico impianto
- Zona B1 – urbanizzazione recente saturata
- Zona B2 – urbanizzazione recente incompiuta
- Zona D – aree a prevalenza produttiva
- D1 – aree produttive esistenti e di progetto
 - D1.1 - esistenti
 - D1.2 - di progetto
- D2 – aree produttive dismesse o incompiute
 - D2.1 - all'interno del centro abitato
 - D2.2 - al di fuori del centro abitato
- D3 – area turistico-ricettiva da ripristinare
- Zona E1 - aree agricole di interesse strategico
- Zona E2 – aree agricole di preminente valore paesaggistico
- Zona F – attrezzature di interesse generale
 - F1 - istruzione superiore
 - F2 - impianto di depurazione
- Dotazioni territoriali
 - Vvp
 - Vgp
 - Sp
 - Pp
- Verde
 - verde di arredo urbano
 - verde per il gioco e lo sport
 - Istruzione di base
 - Parcheggi
 - Interesse comune e/o tecnologico
 - Attrezzature religiose
- G1 – verde di risistemazione fondiaria
- G2 – aree agricole urbane di preminente valore ecosistemico

* manufatti realizzati successivamente alla redazione della CTR di base

area di rispetto cimiteriale - 200 m (Legge 166/2002)

area di rispetto impianto di depurazione - 100 m (Allegato 4 della Deliberazione del Consiglio dei Ministri per la tutela delle acque dall'inquinamento. Disposizioni del Ministero dei Lavori Pubblici 4.02.1977)

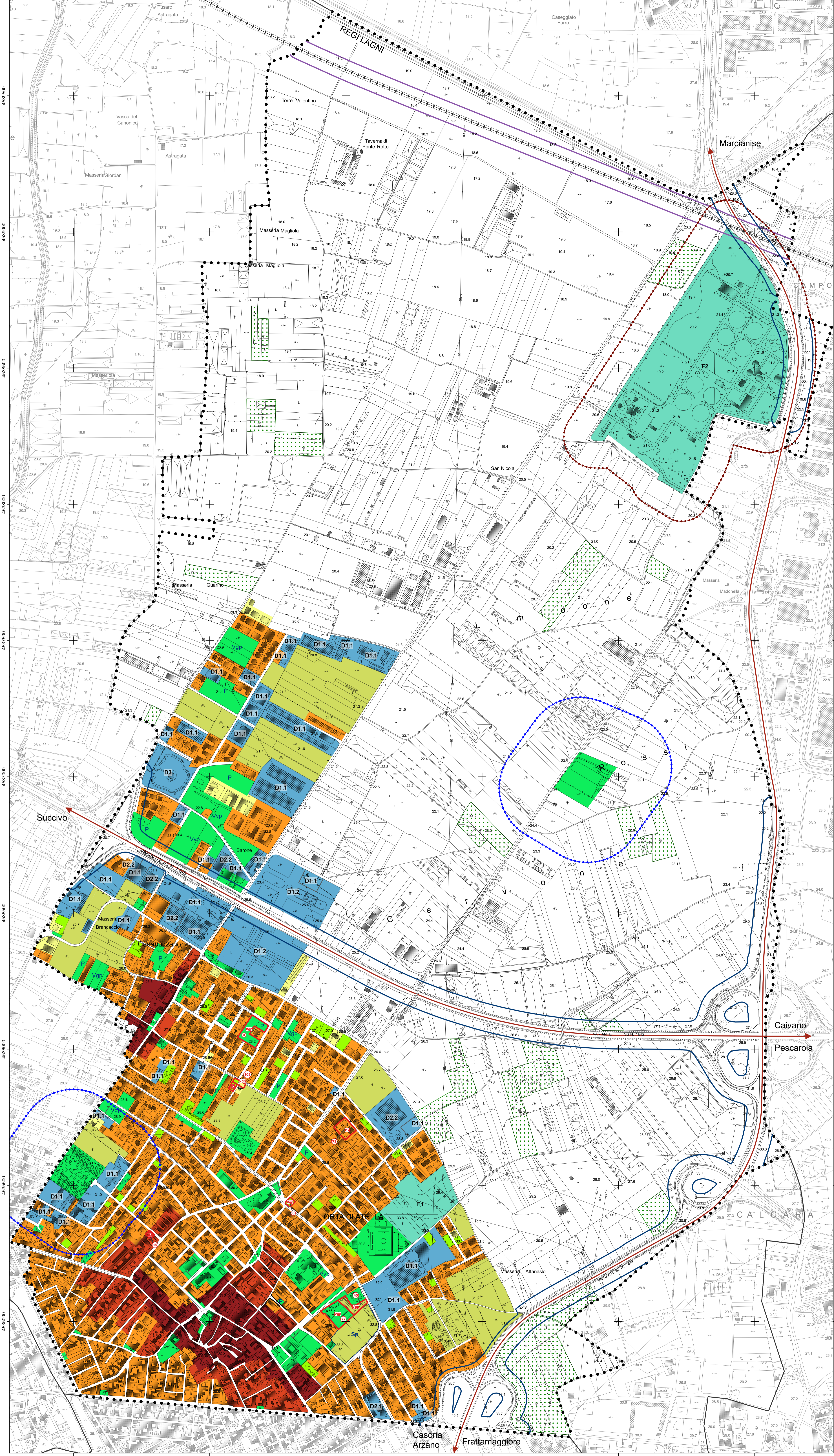
viabilità principale esistente e relativa fascia di rispetto - 40 m (DPR 16.12.1992) (20 m in attraversamento zona urbana)

viabilità di progetto

linea ferroviaria Alta Velocità Napoli-Roma e relativa fascia di rispetto - 30 m (DPR 753/1980)

Osservazioni al Puc adottato con Delibera della Commissione Straordinaria n. 94 del 6/11/2021
 accolte o accolte parzialmente, con indicazione della Zona territoriale omogenea emendata

N.B. Alcune osservazioni accolte o accolte parzialmente non sono riportate nel presente elaborato in quanto il loro accoglimento non ha determinato modifiche alla zonizzazione del Piano operativo



BASE CARTOGRAFICA
 Carta Tecnica Regionale della Campania
 REGIONE CAMPANIA
 derivata dal DataBase Topografico
 scala 1:5000

TRASPORTI

- Autostada
- Strada asfaltata, doppio chilometrico, zona
- Strada non asfaltata
- Ferrovie pedonali o ciclabili
- Sentiero in costruzione
- Ciclo massiccato
- Tratto ferroviario in galleria
- Tratto ferroviario in terra
- Imbocco galleria stradale e ferroviaria
- Passeggiata a livello
- Aeroporto, eliporto
- Faro, faroide

COSTRUZIONI VARIE, IMPIANTI

- Edificio generico
- Edificio industriale
- Edificio di terziario industriale
- Edificio agricolo, stalla, fienile, eremita
- Edificio di culto, campanile
- Cimitero
- Cappella, tabernacolo
- Multistoreo
- Mazzara strada e linea spartiacque
- Furvia, cabinovia
- Seggiovia
- Ferrovia a scartamento ordinario
- Ferrovia a scartamento ridotto
- Tramvia in sede propria e funzionale
- Ferrovie in costruzione
- Ferrovia in disuso
- Ciclo massiccato
- Tratto ferroviario in galleria
- Imbocco galleria stradale e ferroviaria
- Passeggiata a livello
- Aeroporto, eliporto
- Faro, faroide

SERVIZI

- Eleotrodotto ad alta tensione, con tralicci
- Eleotrodotto a media tensione, con pali
- Cablina elettrica, cabina di trasformazione
- Obiettivo
- Acquedotto sovrappeso/interato
- Meteorologico
- Impianto idrico, fotovoltaico
- Antenna per telecomunicazione
- Depuratore
- Stazione, sottostazione elettrica
- Stazione di rifornimento e di servizio

OROGRAFIA

- Conca di livello distretto
- Conca di livello incrociata
- Conca di livello esclusiva
- Conca di livello incrociata
- Conca di livello esclusiva
- Ciglio di frana
- Scarpata naturale o artificiale
- Gratta con accesso verticale, orizzontale
- Sabbia, duna, deposito sabbioso
- Roccia
- Ciglio di area estrattiva, cava

IDROGRAFIA

- Conca d'acqua > 5 m
- Conca d'acqua < 5 m
- Canalino irriguo e scottura
- Stacca e pischia, pozzo
- Palude
- Birgia, pescata, cascata
- Fiume
- Canalino forzato
- Canalino forzato sotterraneo

VEGETAZIONE

- Limite di coltura
- Limite di tagliata
- Limite di bosco
- Filare di abete
- Filare di olivi
- Filare di agrumi
- Filare di frutteto
- Bosco fitto
- Albero generico, vigneto
- Uliveto, frutteto
- Agrumeto, larice
- Cedua, abete
- Faggio, pino
- Cipressi, eucalipto
- Leccio, quercia
- Macchia, prato
- Pioppo, castagno

CONFINI

- Muro a secco
- Muro divisorio
- Muro di sostegno
- Palizzata, cancellata, rete, filo spinato
- Siepe
- Limite comunale
- Limite regionale

PUNTI TOPOGRAFICI

- Vertice della rete IGM85
- Vertice della rete regionale di riferimento
- Caposaldo di livellazione