


COMUNE DI ORTA DI ATELLA
Provincia di Caserta



PRELIMINARE DI PIANO URBANISTICO COMUNALE
(Lr 16/2004 - Regolamento 5/2011)

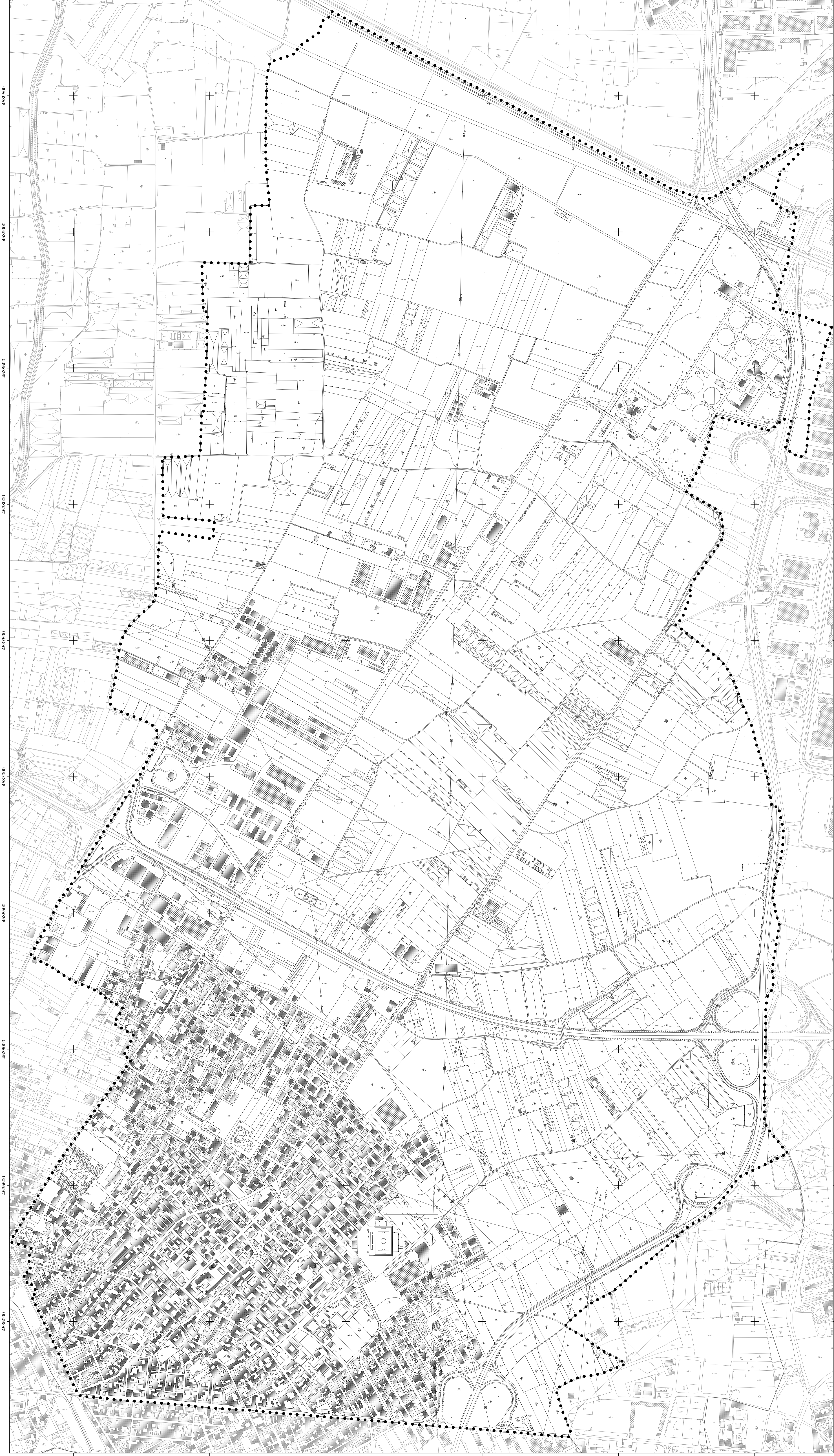
IL SISTEMA DELLE CONOSCENZE

A	ANALISI TERRITORIALE	Firma
Tavola A2	CARTOGRAFIA DEL TERRITORIO COMUNALE	
	Supporto tecnico-scientifico Dipartimento di Ingegneria Civile - Università di Salerno Gruppo di Tecnica e Pianificazione Urbanistica - GT pu Responsabile Scientifico Prof. Ing. Roberto Gerundo Coordinatore Tecnico Dott. Ing. Alessandra Marra, PhD Borsista GTpu Dott. Ing. Miriam Ceni Borsista GTpu Dott. Ing. Viviana De Salvatore	
		
	Coordinatore della progettazione e R.U.P. Dott. Ing. Maria Luisa Staiano Supporto alla Progettazione Geom. Anna Rita Baldassarra Sovraordinato Prefettizio Servizi tecnici Dott. Ing. Gianmario Saccone Sovraordinato Prefettizio Servizi sociali Dott. Giuseppe Bonino	
	La Commissione Straordinaria Dott.ssa Francesca Giovanna Buccino Dott.ssa Rosa Maria Falasca Dott.ssa Lucia Quarenaro	Timbro
scala 1:5000		Convenzione del 23.06.2021

Legenda

— limiti comunali

••••• limite comunale Orta di Atella



<p>BASE CARTOGRAFICA Carta Tecnica Numerica Regionale della Campania R. 17 REGIONE CAMPANIA derivata dal DataBase Topografico scala 1:5000 DATI INFORMATICI RAPPRESENTAZIONE CONFORME UNIVERSALE TRASVERSA DI MARCATORE (UTM) SISTEMA DI RIFERIMENTO: CORS: realizzazione ETRF2000 (EPOCH2000) ellissoide URSI, longitudine da Greenwich ALTIMETRIA: in metri riferita al maregrafo di Genova (1942) ellissoide internazionale con orientamento medio europeo</p>	<p>TRASPORTI</p> <ul style="list-style-type: none"> Autosstrada Strada asfaltata, doppio chilometrico, zona Strada non asfaltata Ferrovie pedonali ciclabili Strada in costruzione Sentiero facile Tratturo Multistrada Mazzara strada e linea spartitraffico Strada in galleria Furvia, cabinovia Seggiovà 	<p>COSTRUZIONI VARIE, IMPIANTI</p> <ul style="list-style-type: none"> Edificio generico Edificio industriale Edificio del terziario industriale Edificio agricolo, stalla, fienile, annessi Edificio di culto, campanile Cimitero Cappella, tabernacolo Torre, ciminiera Monumento Edificio in costruzione Edificio diroccato o ruinare Corpo aggettante Contenitore, abbinazione propria Portico o galleria sotto edificio Tetico o pensilina Baracca Baracca, cisterna, silos non rappresentabile e rappresentabile Comparto Raffineria 	<p>SERVIZI</p> <ul style="list-style-type: none"> Elettrodotto ad alta tensione, con tralicci Elettrodotto a media tensione, con pali Cablina elettrica, cabina di trasformazione Quadrante Acquedotto sopravvalicato interrato Metanodotto Impianto idrico, fitoriduttore Antenna per telecomunicazione Deburante Stazione, sottostazione elettrica Stazione di rifornimento e di servizio 	<p>OROGRAFIA</p> <ul style="list-style-type: none"> Curva di livello districte Curva districte incrociata Curva di livello ordinaria Curva ordinaria incrociata Curva di livello ausiliario Ciglio di frana Sciocopa naturale o artificiale Gratta con accesso verticale, orizzontale Ghiacciaio, pietraia Sabbia, duna, deposito sabbioso Roccia Ciglio di area estrattiva, cava 	<p>IDROGRAFIA</p> <ul style="list-style-type: none"> Corso d'acqua > 5 m Corso d'acqua < 5 m Canalotta irrigua o scottata Messa o pozzina, pozzo Palude Birgia, pescata, cascata Presa Canalotta forata Canalotta forata sotterranea 	<p>VEGETAZIONE</p> <ul style="list-style-type: none"> Limite di coltura Limite di tagliata Limite di bosco Fiore di abete Fiore di olivi Fiore di agrumi Fiore di frutteto Bosco fitto Albero generico, vigneto Uliveto, frutteto Agrumeto, larice Cedua, abete Cipressi, eucalipto Leccio, quercia Macchia, prato Pioppo, castagno 	<p>CONFINI</p> <ul style="list-style-type: none"> Muro a secco Muro divisorio Muro di sostegno Palizzata, cancellata, rete filo spinato Siepe Limite comunale Limite regionale <p>PUNTI TOPOGRAFICI</p> <ul style="list-style-type: none"> Vertice della rete IGM85 Vertice della rete regionale di riferimento Caposaldo di livellazione
---	--	---	---	--	--	--	---