

**COMUNE DI ORTA DI ATELLA**  
Provincia di Caserta



**PRELIMINARE DI PIANO URBANISTICO COMUNALE**  
(Lr 16/2004 - Regolamento 5/2011)

**IL SISTEMA DELLE SCELTE**

<b>F</b>	<b>INDICAZIONI STRUTTURALI</b>	Firma
Tavola F.1.1	<b>PIANO STRUTTURALE - CENTRO ABITATO</b> Supporto tecnico-scientifico Dipartimento di Ingegneria Civile - Università di Salerno Gruppo di Tecnica e Pianificazione Urbanistica - GT pu Responsabile Scientifico Prof. Ing. Roberto Gerardo Coordinatore Tecnico Dott. Ing. Alessandra Marra, PhD Borsista GTpu Dott. Ing. Miriam Ceni Borsista GTpu Dott. Ing. Viviana De Salvatore 	
	Coordinatore della progettazione e R.U.P. Dott. Ing. Maria Luisa Staiano Supporto alla Progettazione Geom. Anna Rita Baldassarra Sovraordinato Prefettizio Servizi tecnici Dott. Ing. Gianmario Saccone Sovraordinato Prefettizio Servizi sociali Dott. Giuseppe Bonino 	
scala 1:3000	La Commissione Straordinaria Dott.ssa Francesca Giovanna Buccino Dott.ssa Rosa Maria Falasca Dott.ssa Lucia Quarenta	Convenzione del 23.06.2021

**Legenda**

- limiti comunali
- limite comunale Orta di Atella
- limite centro abitato (DCC n.23 del 4.10.2006)

**Il sistema abitativo**

- centro antico e storico
- area consolidata a prevalenza residenziale

**Il sistema delle attrezzature**

- dotazioni territoriali esistenti e di progetto
- verde di risistemazione fondiaria

**Il sistema produttivo**

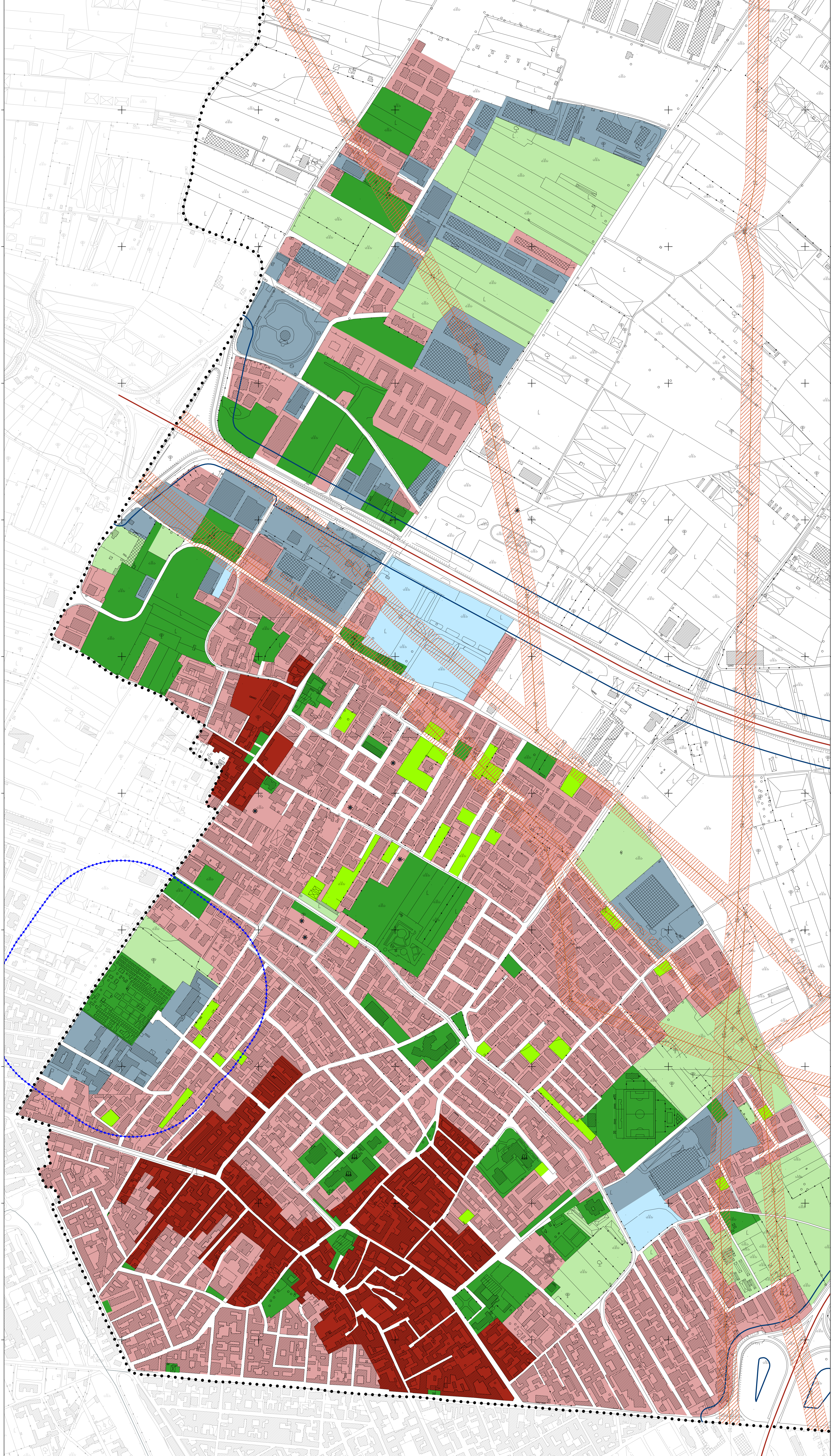
- area consolidata a prevalenza produttiva
- area di espansione a prevalenza produttiva

**Il sistema ambientale**

- aree di agricoltura urbana e periurbana
- territorio agricolo

**Il sistema della mobilità**

- viabilità principale esistente
- fascia di rispetto dal confine di strade extraurbane principali - 40 m (DPR 16.12.1992) (20 m in attraversamento zona urbana)
- linea ferroviaria Alta Velocità Napoli - Roma
- fascia di rispetto linea ferroviaria - 30 m (DPR 753/1980)
- area di rispetto cimiteriale - 200 m (Legge 166/2002)
- fascia di rispetto impianto di depurazione - 100 m (Allegato 4 della Deliberazione del Consiglio dei Ministri per la tutela delle acque dall'inquinamento. Disposizioni del Ministero dei Lavori Pubblici 4.02.1977)
- tracciato elettrodotto esistente e fascia di rispetto (DM 29.05.2008)
- \* manufatto realizzato successivamente alla redazione della CTR di base



<b>BASE CARTOGRAFICA</b> Carta Tecnica Regionale della Campania Regione Campania derivata dal DataBase Topografico scala 1:3000 DATI INFORMATIVI RAPPRESENTAZIONE CONFORME UNIVERSALE TRASVERSA DI MARCATORE (GTU) SISTEMA DI RIFERIMENTO: ETRS, realizzazione ETRF2000 (EPOCA2000) allineata IGRS, longitudine da Greenwich ALTIMETRIA: in metri riferita al manegro di Genova (1942) TAGLIO CARTOGRAFICO: Sistema Geografico ED50 allineata internazionale con orientamento medio europeo	<b>TRASPORTI</b> Autostrada Strada asfaltata, doppio chilometrico, zona Strada non asfaltata Ferrocce pedonale ciclabile Strada in costruzione Sentiero facile Tratturo Mulattiera Mozzara stradale e linea spartiacque Strada in galleria Funicola, cabinovia Seggiovia Ferrovia a scartamento ordinario Ferrovia a scartamento ridotto Tranvia in sede propria e funzionale Ferrocce in costruzione Ferrovia in disuso Ciglio massiccato Tratto ferroviario in galleria Imbocco galleria stradale e ferroviaria Passaggio a livello Aeroporto, eliporto Faro, fanale	<b>CONSTRUZIONI VARIE, IMPIANTI</b> Edificio generico Edificio industriale Contanere Edificio agricolo, stalla, fienone, annessi Edificio di culto, capanna Cimitero Cappella, tabernacolo Torre, ciminiera Monumento Edificio in costruzione Edificio diroccato o rudere Coppo aggettante Zona archeologica Portico o galleria sotto edificio Serra Tettico o pensilina Baracca Barile, cisterna, silos non rappresentabile e rappresentabile Campetto Ruffiniera Discarica Rotameo Zona archeologica Scuola Spettacolo Ospedale Municipio Tribunale	<b>SERVIZI</b> Elettrodotto ad alta tensione, con tralicci Elettrodotto a media tensione, con pali Cabina elettrica, cabina di trasformazione Obiettivo Acquedotto sovrappulvito/interato Meteorolito Impianto solido, fotovoltaico Antenna per telecomunicazione Depuratore Stazione, sottostazione elettrica Stazione di rifornimento e di servizio	<b>OROGRAFIA</b> Curva di livello districte Curva districte incrociate Curva di livello orizzontale Curva ordinaria incrociata Curva di livello ausiliario Ciglio di frana Scarpata naturale o artificiale Grotta con accesso verticale, orizzontale Ghiaione, pietraia Sabbia, duna, deposito sabbioso Rocce Ciglio di area estrattiva, cava	<b>IDROGRAFIA</b> Corso d'acqua > 5 m Corso d'acqua < 5 m Canaletto irrigua o scottura Vasca o piscina, pozzo Abbeveratoio, fontana, sorgente Palude Birigia, pescata, cascata Fiume Condotto forzato Condotto forzato sotterraneo	<b>VEGETAZIONE</b> Limite di coltura Limite di tagliata Limite di bosco Fila di alberi Fila di viti Fila di agrumi Fila di frutteto Bosco fitto Albero generico, vigneto Uliveto, frutteto Agrumeto, larice Cedua, abete Faggio, pino Cipressi, eucalipto Leccio, quercia Pioppo, castagno	<b>CONFINI</b> Muro a secco Muro divisorio Muro di sostegno Palizzata, cancellata, rete, filo spinato Siepe Limite comunale Limite regionale <b>PUNTI TOPOGRAFICI</b> Vertice della rete IGM85 Vertice della rete regionale di raffinemento Caposcuola di livellazione
--	---	---	---	---	--	--	---