



COMUNE DI ORTA DI ATELLA
Provincia di Caserta

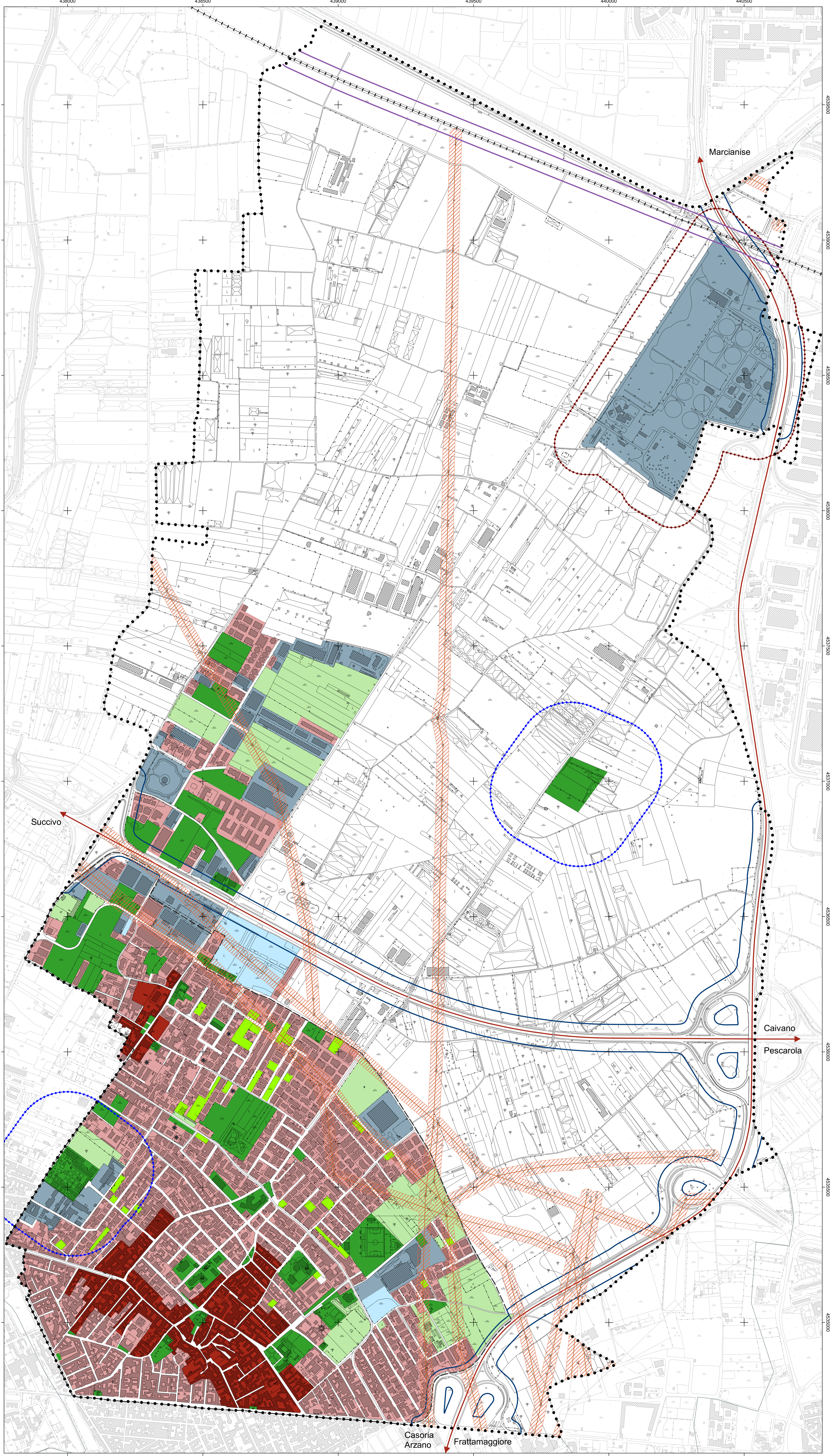


PRELIMINARE DI PIANO URBANISTICO COMUNALE
(Lr 16/2004 - Regolamento 5/2011)

IL SISTEMA DELLE SCELTE

F	INDICAZIONI STRUTTURALI	Firma
Tavola F1	PIANO STRUTTURALE	
	Supporto tecnico-scientifico Dipartimento di Ingegneria Civile - Università di Salerno Gruppo di Tecnica e Pianificazione Urbanistica - GTU Responsabile Scientifico Prof. Ing. Roberto Gerardo Coordinatore Tecnico Dott. Ing. Alessandra Marra, PhD Borista GTU Dott. Ing. Miriam Ceni Borista GTU Dott. Ing. Viviana De Salvatore	
	Coordinatore della progettazione e R.U.P. Dott. Ing. Maria Luisa Stalano Supporto alla Progettazione Geom. Anna Rita Baldassarra Sovraordinato Prefettizio Servizi tecnici Dott. Ing. Gianmario Saccone Sovraordinato Prefettizio Servizi sociali Dott. Giuseppe Bonino	
scala 1:5000	La Commissione Straordinaria Dott.ssa Francesca Giovanna Buccino Dott.ssa Rosa Maria Falasca Dott.ssa Lucia Quarento	Timbro Convenzione del 23.06.2021

- Legenda**
- limiti comunali
 - limite comunale Orta di Atella
 - limite centro abitato (DCC n.23 del 4.10.2006)
- Il sistema abitativo**
- centro antico e storico
 - area consolidata a prevalenza residenziale
- Il sistema delle attrezzature**
- dotazioni territoriali esistenti e di progetto
 - verde di risistemazione fondiaria
- Il sistema produttivo**
- area consolidata a prevalenza produttiva
 - area di espansione a prevalenza produttiva
- Il sistema ambientale**
- aree di agricoltura urbana e periurbana
 - territorio agricolo
- Il sistema della mobilità**
- viabilità principale esistente
 - fascia di rispetto dal confine di strade extraurbane principali - 40 m (DPR 16.12.1992) (20 m in attraversamento zona urbana)
 - linea ferroviaria Alta Velocità Napoli - Roma
 - fascia di rispetto linea ferroviaria - 30 m (DPR 753/1980)
 - area di rispetto cimiteriale - 200 m (Legge 166/2002)
 - fascia di rispetto impianto di depurazione - 100 m (Allegato 4 della Deliberazione del Consiglio dei Ministri per la tutela delle acque dall'inquinamento. Disposizioni del Ministero dei Lavori Pubblici 4.02.1977)
 - tracciato elettrodotto esistente e fascia di rispetto (DM 29.05.2008)
 - * manufatto realizzato successivamente alla redazione della CTR di base



<p>BASE CARTOGRAFICA Carta Tecnica Numerica Regionale della Campania R. 17 REGIONE CAMPANIA derivata dal DataBase Topografico scala 1:5000 DATI INFORMATICI RAPPRESENTAZIONE CONFORME UNIVERSALE TRASVERSARIA DI MARCIANISE (GTU) SISTEMA DI RIFERIMENTO: CORSI, realizzazione ETR/5000 (EPOCA2008) allineata UTM, longitudine da Greenwich ALTIMETRIA: in metri riferita al manografo di Genova (1942) TALIGLIO CARTOGRAFICO: Sistema Geografico ETRS allineata internazionale con riferimento medio europeo</p>	<p>TRASPORTI</p> <ul style="list-style-type: none"> Autosstrada Strada asfaltata, doppio senso di marcia Strada asfaltata, senso unico Strada non asfaltata Ferrovie pedonali ciclabili Strada in costruzione Digito massicciata Sentiero facile Tratturo Multistrada Mazzara strada e linea spartiacque Strada in galleria Funivia, cabinovia Seggiovà 	<p>COSTRUZIONI VARIE, IMPIANTI</p> <ul style="list-style-type: none"> Edificio generico Edificio industriale Edificio di terziario industriale Edificio agricolo, stalla, nuovo annesso Edificio di culto, campanile Cimitero Cappella, tabernacolo Torre, ciminiera Monumento Edificio in costruzione Edificio diroccato o ruinare Coppo aggettante Contornone, abbinazione propria Portico o galleria sotto edificio Serra Tetti a pensilina Baracca Baracca, cisterna, silos non rappresentabile e rappresentabile Campeggio Raffineria Discarica Rotameo Zona archeologica Scuola Spettacolo Cuspidale Municipio Tribunale 	<p>SERVIZI</p> <ul style="list-style-type: none"> Elettrodotto ad alta tensione, con tralicci Elettrodotto a media tensione, con pali Cabina elettrica, cabina di trasformazione Obiettivo Acquedotto sovrappressurizzato Metanodotto Impianto idrico, fotovoltaico Antenna per telecomunicazione Depuratore Stazione, sottostazione elettrica Stazione di rifornimento e di servizio 	<p>OROGRAFIA</p> <ul style="list-style-type: none"> Curva di livello districca Curva districca incrociata Curva di livello ortometrica Curva ortometrica incrociata Curva di livello ausiliario Ciglio di frana Scarpata naturale o artificiale Gratta con accesso verticale, ortometrica Grinaluna, pietraia Sabbia, duna, deposito sabbioso Roccia Ciglio di area estrattiva, cava 	<p>IDROGRAFIA</p> <ul style="list-style-type: none"> Corso d'acqua > 5 m Corso d'acqua < 5 m Canalotta irrigua e scottura Stacca e piscina, pozzo Abbeveratoio, fontana, sorgente Palude Birga, pescala, cascata Pressa Canalotta forata Canalotta forata sotterranea 	<p>VEGETAZIONE</p> <ul style="list-style-type: none"> Limite di coltura Limite di tagliata Limite di bosco Filare di alberi Filare di olivi Filare di agrumi Filare di frutteto Bosco fitto Albero generico, vigneto Ulivo, frutteto Agrumeto, larice Cedua, abete Faggio, pino Cipressi, eucalipto Leccio, quercia Macchia, prato Pioppo, castagno 	<p>CONFINI</p> <ul style="list-style-type: none"> Muro a secco Muro divisorio Muro di sostegno Palizzata, cancellata, rete, filo spinato Siepe Limite comunale Limite regionale <p>PUNTI TOPOGRAFICI</p> <ul style="list-style-type: none"> Vertice della rete IGM85 Vertice della rete regionale di riferimento Caposaldo di livellazione
--	--	---	--	---	--	---	--