



COMUNE DI ORTA DI ATELLA
Provincia di Caserta



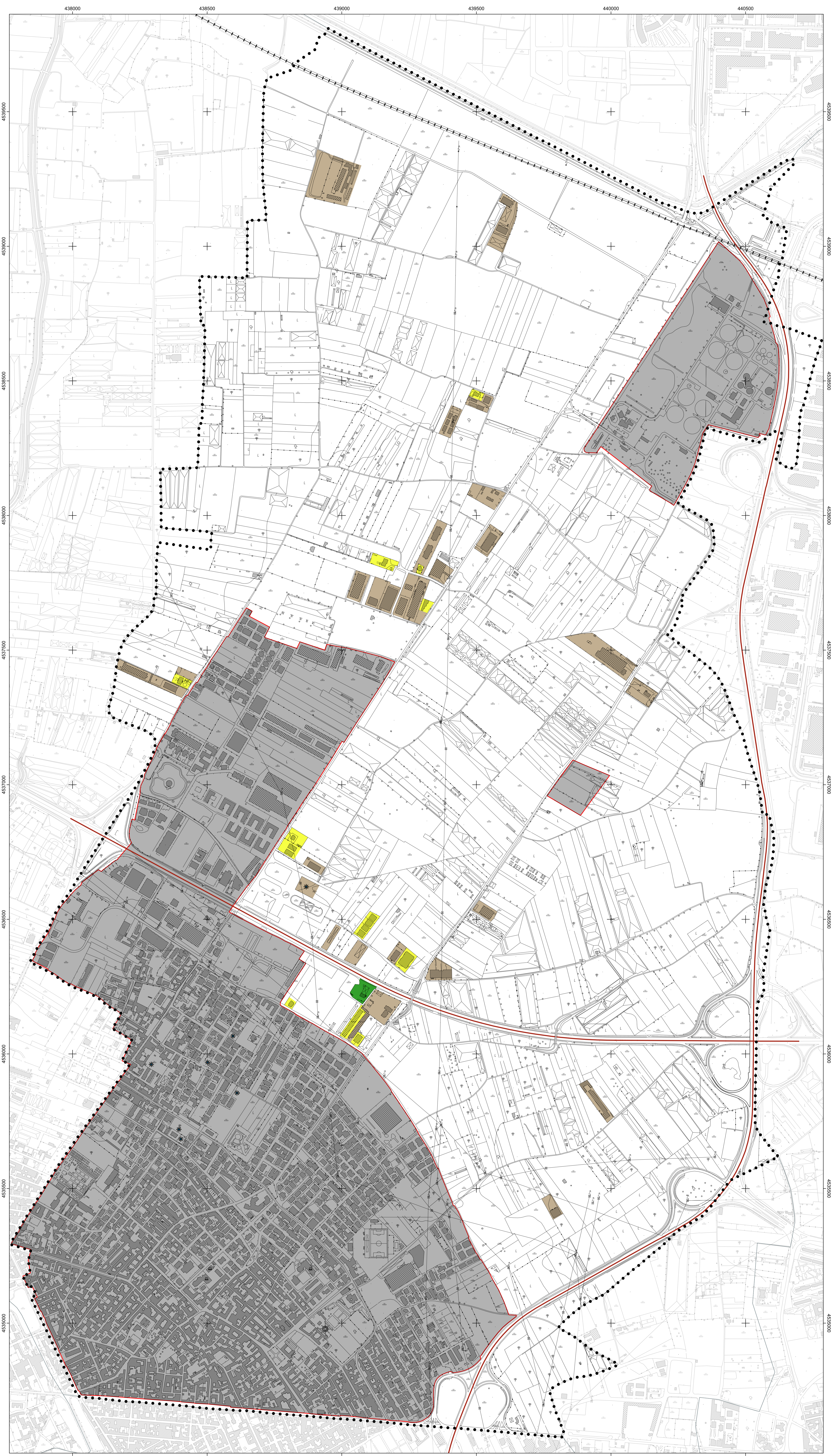
PRELIMINARE DI PIANO URBANISTICO COMUNALE
(Lr 16/2004 - Regolamento 5/2011)

IL SISTEMA DELLE SCELTE

F INDICAZIONI STRUTTURALI		Firma
Tavola F1	PRELIMINARE DI RUEC - COMPONENTE GRAFICA	
Supporto tecnico-scientifico		
Dipartimento di Ingegneria Civile - Università di Salerno Gruppo di Tecnica e Pianificazione Urbanistica - GT pu		
Responsabile Scientifico Prof. Ing. Roberto Gerundo		
Coordinatore Tecnico Dott. Ing. Alessandra Marra, PhD		
Borsista GT pu Dott. Ing. Miriam Ceni		
Borsista GT pu Dott. Ing. Viviana De Salvatore		
Coordinatore della progettazione e R.U.P. Dott. Ing. Maria Luisa Staiano		
Supporto alla Progettazione Geom. Anna Rita Battalera		
Sovraordinato Prefettizio Servizi tecnici Dott. Ing. Giandomenico Saccone		
Sovraordinato Prefettizio Servizi sociali Dott. Giuseppe Bonino		
La Commissione Straordinaria Dott.ssa Francesca Giovanna Bucuro		
Dott.ssa Rosa Maria Palumbo		
Dott.ssa Luisa Guemini		
scala 1:5000		Timbro
		Convenzione del 23.06.2021

Legenda

- limiti comunali
 - limite comunale Orta di Atella
 - ▭ ambito territoriale oggetto di previsioni del Preliminare di Piano
- Il sistema abitativo**
- ▭ residenziale in ambito agricolo
- Il sistema delle attrezzature**
- ▭ dotazioni territoriali
- Il sistema produttivo**
- ▭ attività produttiva
- * manufatto realizzato successivamente alla redazione della CTR di base



<p>BASE CARTOGRAFICA Carta Tecnica Numerica Regionale della Campania</p> <p>REGIONE CAMPANIA derivata dal DataBase Topografico</p> <p>scala 1:5000</p> <p>DATI INFORMATIVI RAPPRESENTAZIONE CONFORME UNIVERSALE TRANSVERSA DI MARCATORE (UTM) SISTEMA DI RIFERIMENTO: ETRS89, realizzazione ETRF2000 (EPOCH2000) ellissoide GRS80, longitudine da Greenwich ALTIMETRIA: in metri riferita al manegrafio di Genova (1942) Elevazione internazionale con riferimento medio europeo</p>	<p>TRASPORTI</p> <ul style="list-style-type: none"> Autosstrada Strada asfaltata, doppio senso di marcia Strada non asfaltata Ferrovie pedonali o ciclabili Strada in costruzione Sentiero facile Tratturo Multistrada Mazzara strada e linea spartiacque Strada in galleria Funivia, cabinovia Seggiovie 	<p>COSTRUZIONI VARIE, IMPIANTI</p> <ul style="list-style-type: none"> Edificio generico Edificio industriale Edificio del terziario industriale Edificio agricolo, stalla, fienile, annessi Edificio di culto, campanile Cimitero Cappella, tabernacolo Torre, ciminiera Monumento Edificio in costruzione Edificio diroccato o ruinare Corpo aggettante Contenitore, abbassatore presenza Portico o galleria sotto edificio Tettabia o pensilina Baracca Baracche, cisterna, silos non rappresentabili e rappresentabili Campetto Raffineria Discarica Rotameo Zona archeologica Scuola Spettacolo Cuspedale Municipio Tribunale 	<p>SERVIZI</p> <ul style="list-style-type: none"> Elettrodotto ad alta tensione, con tralicci Elettrodotto a media tensione, con pali Cabina elettrica, cabina di trasformazione Quadrante Acquedotto sopraelevato, interrato Metanodotto Impianto edico, fotovoltaico Antenna per telecomunicazione Deburante Stazione, sottostazione elettrica Stazione di rifornimento e di servizio 	<p>OROGRAFIA</p> <ul style="list-style-type: none"> Curva di livello districte Curva districte incrociata Curva di livello rovinata Curva ordinaria incrociata Curva di livello ausiliario Ciglio di frana Scarpata naturale o artificiale Gratta con accesso verticale, orizzontale Gravina, pietraia Sabbia, duna, deposito sabbioso Roccia Ciglio di area estrattiva, cava 	<p>IDROGRAFIA</p> <ul style="list-style-type: none"> Corso d'acqua > 5 m Corso d'acqua < 5 m Canalino irriguo o scottato Stacca e pozzina, pozzo Palude Birgia, pescata, cascata Presa Condotta forata Condotta forata sotterranea 	<p>VEGETAZIONE</p> <ul style="list-style-type: none"> Limite di coltura Limite di tagliata Limite di bosco Filare di alberi Filare di olivi Filare di agrumi Filare di frutteto Limite di coltura Muro a secco Muro divisorio Palizzata, cancellata, rete, filo spinato Siepe Limite comunale Limite regionale 	<p>PIANTI TOPOGRAFICI</p> <ul style="list-style-type: none"> Vertice della rete IGM85 Vertice della rete regionale di riferimento Caposaldo di livellazione Bosco fitto Albero generico, vigneto Uliveto, frutteto Agrumeto, larice Cedua, abete Faggio, pino Cipressi, eucalipto Leccio, quercia Macchia, prato Pioppo, castagno
--	--	---	---	--	--	---	---