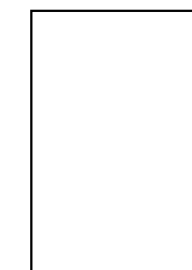



**COMUNE DI ORTA DI ATELLA**  
Provincia di Caserta

**PIANO URBANISTICO COMUNALE**  
(Lr 16/2004 - Regolamento 5/2011)

E E02	PIANIFICAZIONE OPERATIVA PIANO OPERATIVO (AMBITI URBANI)	Firma
	Pianificazione con le modifiche ad integratori di cui alla Delibera di Giunta comunale n. 28 del 21.03.2022 e nei pareri espressi dagli Enti sovraordinati. Dipartimento di Ingegneria Civile - Università di Salerno Gruppo di Tecnica e Pianificazione Urbanistica - GI (pu) Responsabile Scientifico: Prof. Ing. Roberto Gerardo Coordinatore Tecnico: Dott. Ing. Alessandra Mara, PhD Responsabile operativo: Dott. Ing. Viviana De Salvatore Borsari GI (pu): Dott. Ing. Ottavio Giacomello	
	Supporto tecnico-scientifico Dott. Ing. Carla Evoli, PhD Carta dell'uso agricolo del suolo: Dott. Agr. Eligio Troia Coordinatore della progettazione e RUP: Dott. Ing. Maria Luisa Salerno Dott. Ing. Raffaele Wilano Dott. Arch. Teresa Ricciardello Dott. Ing. Rosella Gilura Supporto alla Progettazione: Autorità competente VAS: Geom. Giulio Nascio Sovraordinato Prefettizio: Dott. Ing. Gianmario Saccone Servizi tecnici: Dott. Giuseppe Bono Sovraordinato Prefettizio: Dott. Ing. Francesco Giovanni Baccaro Servizi sociali: Dott. ssa Rosa Maria Faticcia Dott. ssa Lucia Quattaro Sindaco: Avv. Vincenzo Quattaro Commissario Prefettizio: Dott. Giuseppe Quarta Sindaco: Dott. Antonio Sorrento	Timbro Convenzione del 23.06.2021

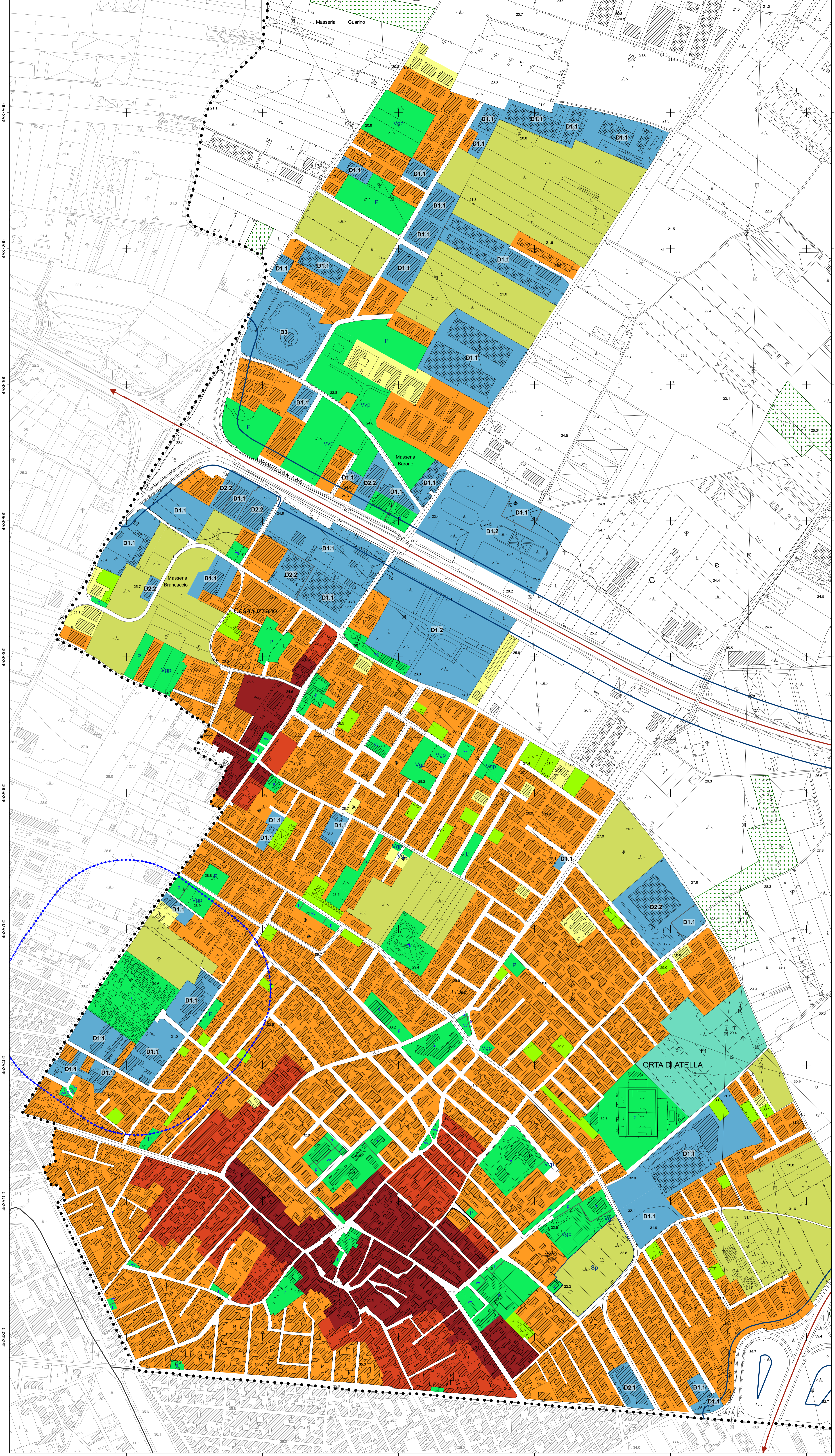
Settembre 2023

**Legenda**

- limiti comunali
- limite comunale Orta di Atella
- Zona A1 – edilizia tradizionale e di pregio
- Zona A2 – tessuto di antico impianto
- Zona B1 – urbanizzazione recente saturata
- Zona B2 – urbanizzazione recente incompiuta
- Zona D – aree a prevalenza produttiva
- D1 – aree produttive esistenti e di progetto  
D1.1 - esistenti  
D1.2 - di progetto
- D2 – aree produttive dismesse o incompiute  
D2.1 - all'interno del centro abitato  
D2.2 - al di fuori del centro abitato
- D3 – area turistico-ricettiva da ripristinare
- Zona E1 - aree agricole di interesse strategico
- Zona E2 – aree agricole di preminente valore paesaggistico
- Zona F – attrezzature di interesse generale
- F1 - istruzione superiore  
F2 - impianto di depurazione
- Dotazioni territoriali

ESISTENTI	DI PROGETTO
Verde verde di arredo urbano verde per il gioco e lo sport	Vvp Vgp Vsp
Istruzione di base Parcheggi	Sp Pp
Interesse comune e/o tecnologico	P
Attrezzature religiose	r

- G1 – verde di risistemazione fondiaria
- G2 – aree agricole urbane di preminente valore ecosistemico
- \* manufatti realizzati successivamente alla redazione della CTR di base
- area di rispetto cimiteriale - 200 m (Legge 166/2002)
- area di rispetto impianto di depurazione - 100 m (Allegato 4 della Deliberazione del Consiglio dei Ministri per la tutela delle acque dall'inquinamento. Disposizioni del Ministero dei Lavori Pubblici 4.02.1977)
- viabilità principale esistente e relativa fascia di rispetto - 40 m (DPR 16.12.1992) (20 m in attraversamento zona urbana)
- viabilità di progetto
- linea ferroviaria Alta Velocità Napoli-Roma e relativa fascia di rispetto - 30 m (DPR 753/1980)



**BASE CARTOGRAFICA**  
Carta Tecnica Regionale della Campania  
REGIONE CAMPANIA  
derivata dal DataBase Topografico  
scala 1:3000

<b>TRASPORTI</b> Autostada Strada asfaltata, doppio senso di marcia Strada non asfaltata Percorso pedonale ciclabile Strada in costruzione Sentiero facile Tratturo Mulattiera Mulattiera stradale e linea ferroviaria Strada in galleria Furgina, cabinovia Seggiovia	<b>FERROVIE</b> Ferrovia a scartamento ordinario Ferrovia a scartamento ridotto Tranvia in sede propria e funzionale Ferrovia in costruzione Ferrovia in disuso Tratta massicciata Tratto ferroviario in galleria Imbocco galleria stradale e ferroviaria Passaggio a livello Aeroporto, eliporto Faro, fanale	<b>COSTRUZIONI VARIE, IMPIANTI</b> Edificio diroccato o ruinoso Coppo aggettante Contornata, abbassatura perimetrale Portico o galleria sotto edificio Sema Tappa o pensilina Baracca Baracca, sistema, siba non rappresentabile e rappresentabile Campanello Raffineria Discarica Rotameo Zona archeologica Scuola Spettacolo Ospedale Municipio Tribunale	<b>SERVIZI</b> Elettrodoto ad alta tensione, con tralicci Elettrodoto a media tensione, con pali Cabina elettrica, cabina di trasformazione elettrica Acquedotto sopravelato/interato Meteorologo Impianto idrico, fitorivolo Antenna per telecomunicazione Depuratore Stazione, sottostazione elettrica Stazione di rifornimento e di servizio	<b>OROGRAFIA</b> Curva di livello direttiva Curva direttiva incerta Curva di livello ordinaria Curva ordinaria incerta Curva di livello ausiliaria Ciglio di frana Scarpata naturale o artificiale Grotta con accesso verticale, orizzontale Ghiaione, pietraia Sabbia, duna, deposito sabbioso Roccia Ciglio di area estrattiva, cava	<b>IDROGRAFIA</b> Corso d'acqua > 5 m Corso d'acqua < 5 m Canaletta irrigua o scottura Necessa e piscina, pozzo Palude Abbeveratoio, fontana, sorgente Birigia, pescata, cascata Pressa Condotto forzato Condotto forzato sotterraneo	<b>VEGETAZIONE</b> Limite di coltura Limite di tagliata Limite di bosco Fiume di alberi Fiume di viti Fiume di agrumi Fiume di frutteto Bosco tipo Albero generico, vigneto Uliveto, frutteto Agrumeto, larice Ceduo, abete Faggio, pino Cipresso, sughero Leccio, quercia Macchia, prato Pioppo, castagno	<b>CONFINI</b> Muro a secco Muro divisorio Muro di sostegno Palizzata, cancellata, rete, filo spinato Siepe Limite comunale Limite regionale <b>PUNTI TOPOGRAFICI</b> Vertice della rete IGM85 Vertice della rete regionale di raffinemento Caposaldo di livellazione
--	---	---	---	--	---	---	--