

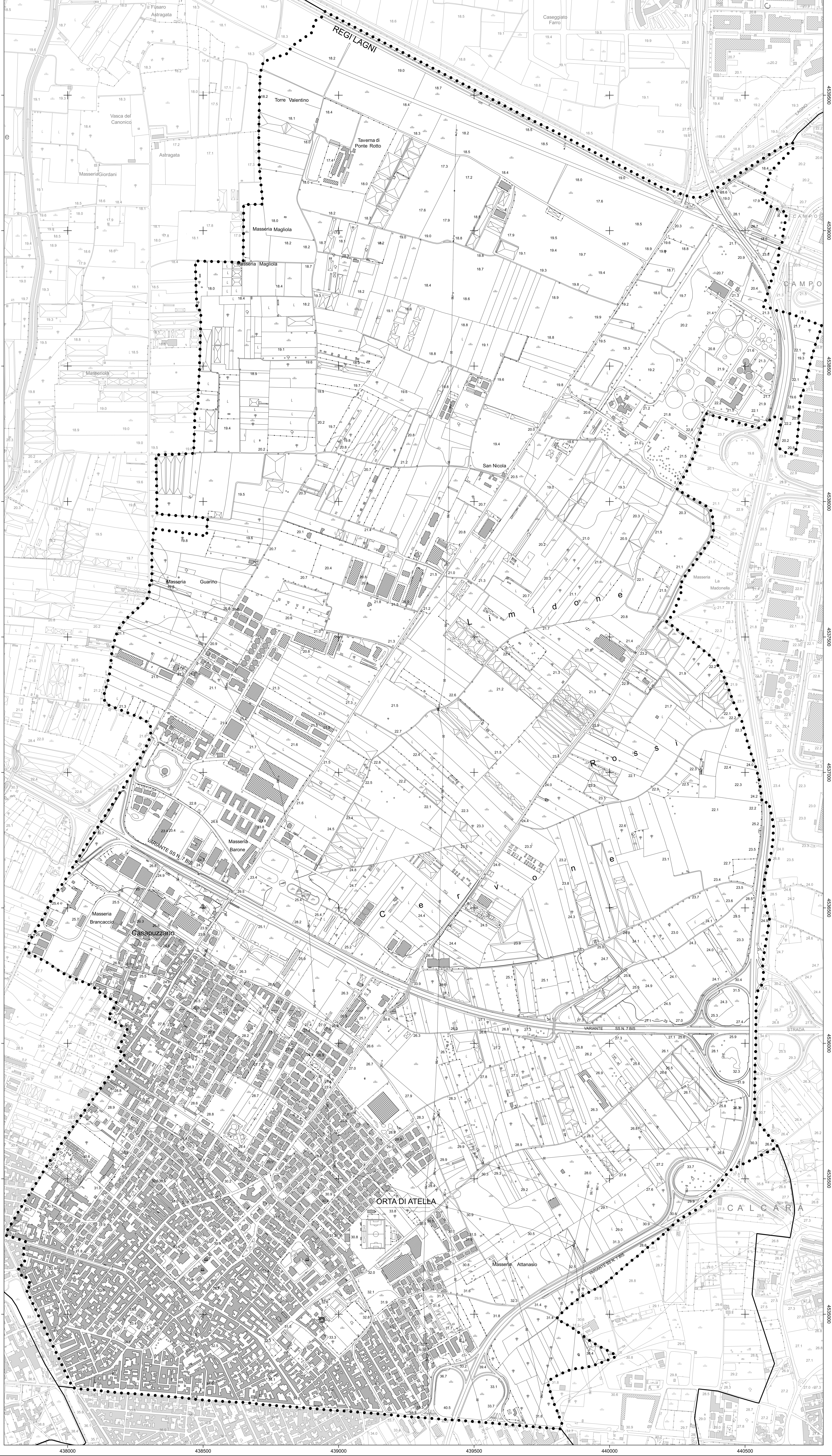
COMUNE DI ORTA DI ATELLA
Provincia di Caserta



PIANO URBANISTICO COMUNALE
(Lr 16/2004 - Regolamento 5/2011)

IL SISTEMA DELLE CONOSCENZE

A	ANALISI TERRITORIALE	Firma
Tavola A02	CARTOGRAFIA DEL TERRITORIO COMUNALE	
	Supporto tecnico-scientifico Dipartimento di Ingegneria Civile - Università di Salerno Gruppo di Tecnica e Pianificazione Urbanistica - GTpu Responsabile Scientifico: Prof. Ing. Roberto Gerundo Coordinatore Tecnico: Dott. Ing. Alessandra Maria, PhD Responsabile operativo: Dott. Ing. Viviana De Salvatore Borsista GTpu: Dott. Ing. Ottavio Giacomietto Zonizzazione acustica: Dott. Ing. Carlo Eboi, PhD Carta dell'uso agricolo del suolo: Dott. Agr. Eligio Troisi Coordinatore della progettazione e A.L.U.P.: Dott. Ing. Maria Luisa Stano Supporto alla Progettazione: Sovraincaricato Prefettizio Servizi tecnici: Geom. Camille Medici Sovraincaricato Prefettizio Servizi sociali: Dott. Ing. Giandomenico Saccone Dott.ssa Francesca Giovanna Buono Dott.ssa Rosa Maria Falasca Dott.ssa Lucia Guernero	
Ottobre 2021	Commissione Straordinaria	Convenzione del 23.06.2021



Legenda

— limiti comunali

••••• limite comunale Orta di Atella

<p>BASE CARTOGRAFICA Carta Tecnica Numerica Regionale della Campania</p> <p style="text-align: center;">REGIONE CAMPANIA derivata dal DataBase Topografico</p> <p style="text-align: center;">scala 1:5000</p> <p><small>DATI INFORMATICI RAPPRESENTAZIONE CONFORME UNIVERSALE TRASVERSA DI MARCIATORE (GTU) SISTEMA DI RIFERIMENTO: ETRS89 - Realizzazione ETRF2000 (EPOCA2000) ellissoide GRS89, longitudine da Greenwich ALTIMETRIA: in metri riferita al manografo di Genova (1942) TAGLIO CARTOGRAFICO: Sistema Geografico ED50 ellissoide internazionale con orientamento medio europeo</small></p>	<p>TRASPORTI</p> <ul style="list-style-type: none"> Autosstrada Strada asfaltata Strada a scorrimento veloce Tramvia in sede propria Strada non asfaltata Ferrovie pedonali o ciclabili Strada in costruzione Sentiero facile Sentiero turistico Mulattiera Mazzara strada e linea spartiacque Strada in galleria Furvia, cabinovia Seggiovia Ferrovia a scartamento ordinario Ferrovia a scartamento ridotto Zona archeologica Ferrovia in disuso Strada masticciata Tratto ferroviario in galleria Imbocco galleria stradale e ferroviaria Passaggio a livello Aeroporto, eliporto Faro, fanale 	<p>COSTRUZIONI VARIE, IMPIANTI</p> <ul style="list-style-type: none"> Edificio generico Edificio industriale Edificio del terziario Edificio agricolo, stalla, fienile, eremita Edificio di culto, campanile Cimitero Cappella, tabernacolo Torre, ciminera Monumento Edificio in costruzione Edificio droccato o ruinoso Coppo aggettante Contenitore adibito a deposito Portico o galleria sotto edificio Serra Tetti e pensiline Baracca Baracche, cisterna, silos non rappresentabili e rappresentabili Cortile Raffineria Discarica Rotameo Scuola Spettacolo Cuspedale Municipio Tribunale 	<p>SERVIZI</p> <ul style="list-style-type: none"> Elettrodotto ad alta tensione, con tralicci Elettrodotto a media tensione, con pali Cassa elettrica, cabina di trasformazione Cavità Acquedotto sopraelevato, interrato Materocondotto Impianto idrico, fitoriduttore Antenna per telecomunicazione Depuratore Stazione, sottostazione elettrica Stazione di rifornimento e di servizio 	<p>OROGRAFIA</p> <ul style="list-style-type: none"> Curva di livello districca Curva di livello incrociata Curva di livello ortogonale Curva di livello incrociata Curva di livello ausiliaria Ciglio di frana Scarpata naturale o artificiale Gratta con accesso verticale, orizzontale Ghiacciaio, pietraie Sabbia, duna, deposito sabbioso Roccia Ciglio di area estrattiva, cava 	<p>IDROGRAFIA</p> <ul style="list-style-type: none"> Corno d'acqua > 5 m Corno d'acqua < 5 m Canalotta rigata o scollata Necesso a pozzina, pozzo Palude Binghia, pescata, cascata Presa Canalotta forata Canalotta forata sotterranea 	<p>VEGETAZIONE</p> <ul style="list-style-type: none"> Limite di coltura Limite di tagliata Filaire di bosco Filaire di alberi Filaire di olivi Filaire di agrumi Filaire di frutteto Bosco fitto Albero generico, vigneto Ulivo, frutteto Agrumeto, larice Cedua, abete Faggio, pino Cipresso, eucalipto Leccio, quercia Macchia, prato Pino, castagno 	<p>CONFINI</p> <ul style="list-style-type: none"> Muro a secco Muro divisorio Palizzata, cancellata, rete, filo spinato Siepe Limite comunale Limite regionale <p>PUNTI TOPOGRAFICI</p> <ul style="list-style-type: none"> Vertice della rete IGM85 Vertice della rete regionale di raffinemento Caposaldo di livellazione
---	--	---	--	---	---	---	--