

**COMUNE DI ORTA DI ATELLA**  
Provincia di Caserta

**PIANO URBANISTICO COMUNALE**  
(Lr 16/2004 - Regolamento 5/2011)

**IL SISTEMA DELLE CONOSCENZE**

**B ANALISI URBANISTICA**

Tavola B03

**USO DEL SUOLO URBANO**

**Supporto tecnico-scientifico**  
 Dipartimento di Ingegneria Civile - Università di Salerno  
 Gruppo di Tecnica e Pianificazione Urbanistica - GTpu  
 Responsabile Scientifico: Prof. Ing. Roberto Gerundo  
 Coordinatore Tecnico: Dott. Ing. Alessandra Maria, PhD  
 Responsabile operativo: Dott. Ing. Viviana De Salvatore  
 Borsista GTpu: Dott. Ing. Ottavio Giacomante

Zonizzazione acustica: Dott. Ing. Carlo Eboi, PhD  
 Carta dell'uso agricolo del suolo: Dott. Agr. Eligio Troisi  
 Coordinatore della progettazione e A.L.U.P.: Dott. Ing. Maria Luisa Stano  
 Supporto alla Progettazione:  
 Sovraincaricato Prefettizio Servizi tecnici: Dott. Ing. Giandomenico Saccone  
 Sovraincaricato Prefettizio Servizi sociali: Dott. Giuseppe Bonino  
 Dott.ssa Francesca Giovanna Buono  
 Dott.ssa Rosa Maria Falasca  
 Dott.ssa Lucia Guernero

Convenzione del 23.06.2021

**Legenda**

— limiti comunali  
 ••••• limite comunale Orta di Atella

**Attività residenziale**

- di antica formazione
- di recente formazione
- incompiuta
- in ambito agricolo

**Attività produttiva**

- ind - industriale e/o di logistica
- art - artigianale
- comm - commerciale / ingresso / rivenditore / import-export
- mis - mista (produzione e vendita)
- dep - deposito materiali e automezzi / stoccaggio
- imp - impianto di depurazione
- rot - centro rottamazione
- rif - impianto trattamento rifiuti
- uff - uffici
- can - canine

**Attività turistico-ricettiva**

- alb - albergo
- rist - ristorazione

**Attività agricola**

- zoo - zootecnica
- sem - seminativo
- perm - colture permanenti

**Dotazioni territoriali**

- vv - verde di arredo urbano
- vg - verde per il gioco e lo sport
- s - istruzione di base
- p - parcheggi
- c - interesse comune e/o tecnologico
- r - attrezzature religiose

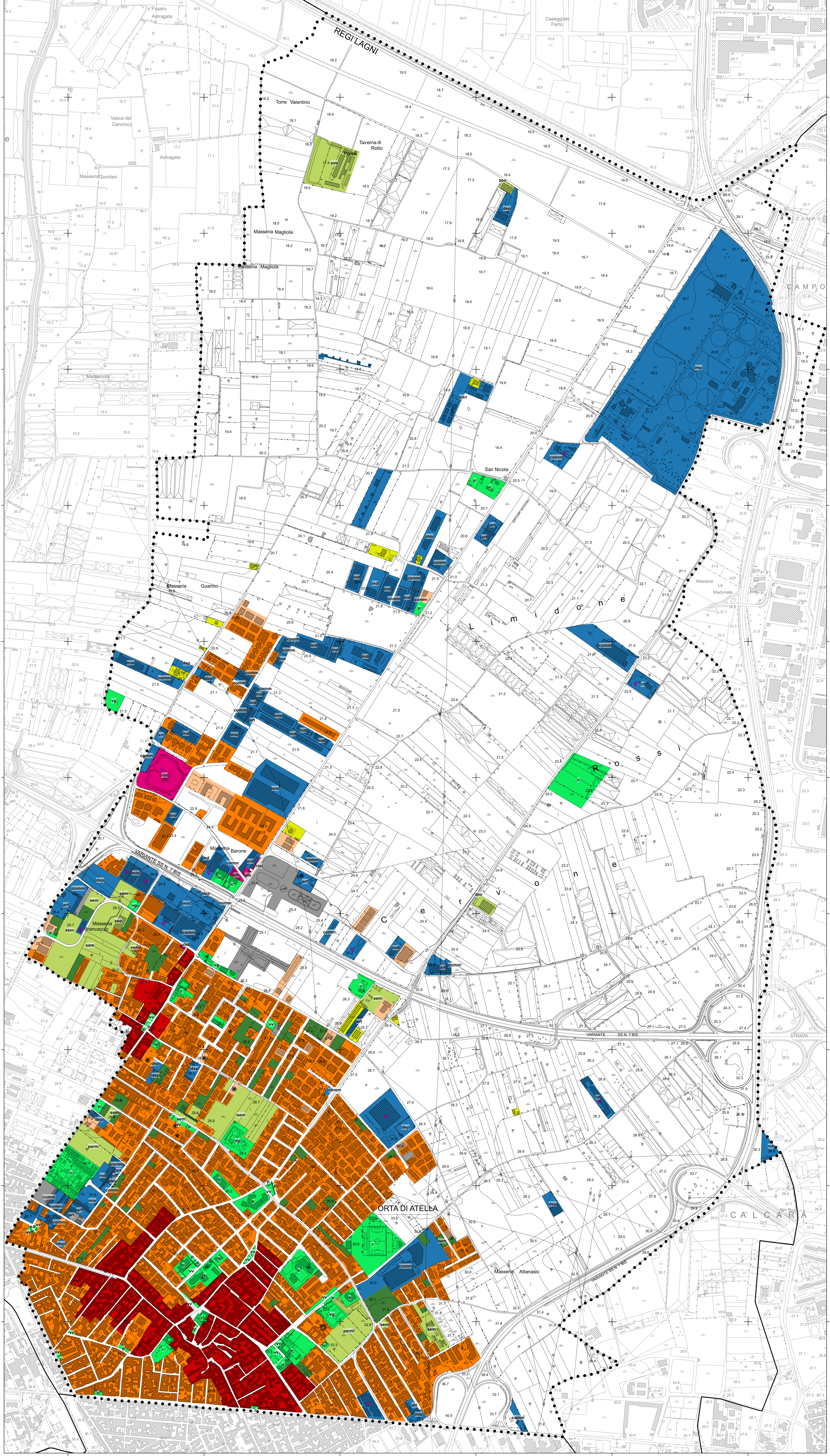
**Lotto ineditato**

**Lotto trasformato**

\* manufatto realizzato successivamente alla redazione della CTR di base

▽ attività dismesse

— dividenda



**BASE CARTOGRAFICA**  
Carta Tecnica Numerica Regionale della Campania  
REGIONE CAMPANIA  
derivata dal DataBase Topografico  
scala 1:5000

**TRASPORTI**

- Autosstrada
- Strada asfaltata, doppio senso di marcia
- Strada asfaltata, senso unico
- Strada non asfaltata
- Ferrovie pedonali
- Strada in costruzione
- Sentiero facile
- Tratturo
- Multistrada
- Mazzara stradale e linea spartitraffico
- Strada in galleria
- Funivia, cabinovia
- Seggiovia
- Ferrovia a scartamento ordinario
- Ferrovia a scartamento ridotto
- Tramvia in sede propria e funzionale
- Ferrovie in costruzione
- Ferrovia in disuso
- Ciglio massiccato
- Tratto ferroviario in galleria
- Imbocco galleria stradale e ferroviaria
- Passeggi a livello
- Aeroporci, eliporti
- Faro, fanale

**COSTRUZIONI VARIE, IMPIANTI**

- Edificio generico
- Edificio industriale
- Edificio del terziario industriale
- Edificio agricolo, stalla, fienile, annessi
- Edificio di culto, campanile
- Cimitero
- Cappella, tabernacolo
- Monumento
- Edificio in costruzione
- Edificio diroccato o rudere
- Corpo aggettante
- Contenitore adibito a deposito
- Portico o galleria auto-veicolo
- Serra
- Tettiaca o pensilina
- Baracca
- Baracca, cisterna, silos non rappresentabili e rappresentabili
- Campeggio
- Raffineria
- Discarica
- Rotatorio
- Zona archeologica
- Scuola
- Spettacolo
- Cuspedale
- Municipio
- Tribunale

**SERVIZI**

- Elettrodotto ad alta tensione, con tralicci
- Elettrodotto a media tensione, con pali
- Cablino elettrico, cabina di trasformazione
- Quadrante
- Acquedotto sovrappeso interrato
- Meteorostato
- Impianto aereo, fotovoltaico
- Antenna per telecomunicazione
- Depuratore
- Stazione, sottostazione elettrica
- Stazione di rifornimento e di servizio

**OROGRAFIA**

- Cuneo di livello distretto
- Cuneo distretto incrociato
- Cuneo di livello rocciosa
- Cuneo ordinario incrociato
- Cuneo di livello ausiliario
- Ciglio di frana
- Scioccola naturale o artificiale
- Grotta con accesso verticale, orizzontale
- Ghiacciaio, pietraia
- Sabbia, duna, deposito sabbioso
- Roccia
- Ciglio di area estrattiva, cava

**IDROGRAFIA**

- Cuneo d'acqua > 5 m
- Cuneo d'acqua < 5 m
- Canalotta rigata o scollata
- Necesso o pozzo, sorgente
- Palude
- Birgia, pescata, cascata
- Pressa
- Condotto forzato
- Condotto forzato sotterraneo

**VEGETAZIONE**

- Limite di coltura
- Limite di tagliata
- Limite di bosco
- Filare di alberi
- Filare di olivi
- Filare di agrumi
- Filare di frutteto
- Bosco fitto
- Albero generico, vigneto
- Uliveto, frutteto
- Agrumeto, larice
- Cedua, abete
- Faggio, pino
- Cipressi, eucalipto
- Leccio, quercia
- Macchia, prato
- Pioppo, castagno

**CONFINI**

- Muro a secco
- Muro divisorio
- Muro di sostegno
- Palizzata, cancellata, rete, filo spinato
- Siepe
- Limite comunale
- Limite regionale

**PUNTI TOPOGRAFICI**

- Vertice della rete IGM85
- Vertice della rete regionale di riferimento
- Caposaldo di livellazione