

**COMUNE DI ORTA DI ATELLA**  
Provincia di Caserta

**PIANO URBANISTICO COMUNALE**  
(Lr 16/2004 - Regolamento 5/2011)

**IL SISTEMA DELLE CONOSCENZE**

**B ANALISI URBANISTICA**

Tavola B04

Supporto tecnico-scientifico  
 Dipartimento di Ingegneria Civile - Università di Salerno  
 Gruppo di Tecnica e Pianificazione Urbanistica - GTPU  
 Responsabile Scientifico: Prof. Ing. Roberto Gerundo  
 Coordinatore Tecnico: Dott. Ing. Alessandra Maria, PhD  
 Responsabile operativo: Dott. Ing. Viviana De Salvatore  
 Borsista GTPU: Dott. Ing. Ottavio Giacomante

Zonizzazione acustica: Dott. Ing. Carlo Eboi, PhD  
 Carta dell'uso agricolo del suolo: Dott. Agr. Eligio Troisi  
 Coordinatore della progettazione e P.U.P.: Dott. Ing. Maria Luisa Stano  
 Supporto alla Progettazione:  
 Sovraincaricato Prefettorio Servizi tecnici: Dott. Ing. Giandomenico Saccone  
 Sovraincaricato Prefettorio Servizi sociali: Dott. Giuseppe Bonino  
 Dott.ssa Francesca Giovanna Buono  
 Dott.ssa Rosa Maria Falasca  
 Dott.ssa Lucia Guernero

Autore: Ottobre 2021  
 Commissione Straordinaria  
 Convenzione del 23.06.2021

**Legenda**

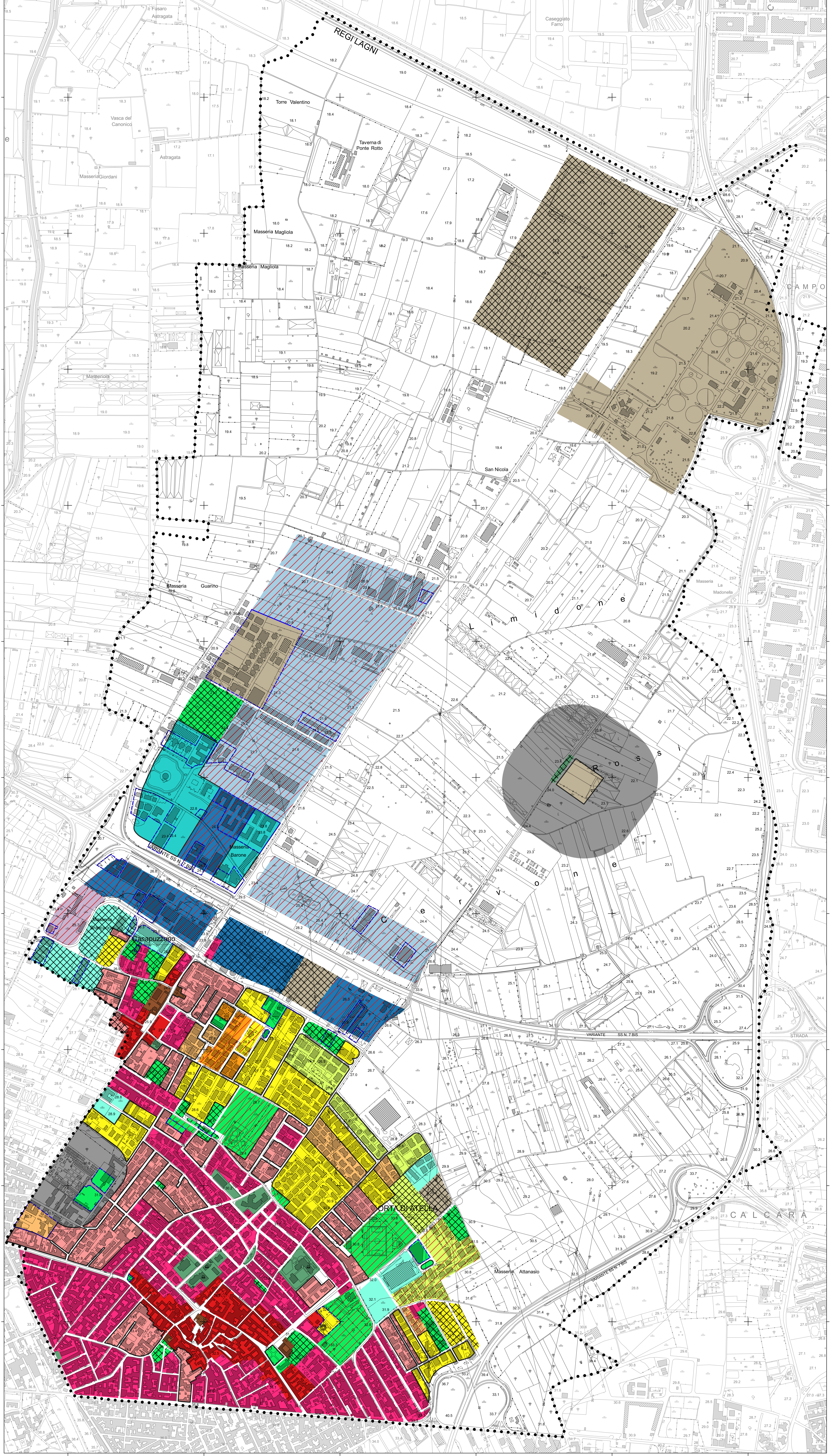
— limiti comunali  
 ••••• limite comunale Orta di Atella

**GRADO DI ATTUAZIONE RISPETTO ALLA STRUMENTAZIONE URBANISTICA VIGENTE**

▣ basso  
 ▨ medio  
 □ alto  
 ▤ attuato con difformità

**Zonizzazione Prg - Variante (approvata con DCP n.8/2001 e successivo DPP n.33/2001)**

A - EDIFICI VINCOLATI  
 A1 - CENTRO STORICO  
 B1 - ZONA EDIFICATA SATURA  
 B2 - ZONA EDIFICATA CON INTEGRAZIONI  
 B3 - ZONA EDIFICATA DI COMPLETAMENTO  
 B4 - ZONA EDIFICATA DI COMPLETAMENTO DELLA RECENTE ESPANSIONE  
 C1 - ZONA RESIDENZIALE DI NUOVA ESPANSIONE  
 C2 - ZONA RESIDENZIALE DI NUOVA ESPANSIONE ESTENSIVA  
 D1 - INSEDIAMENTI PRODUTTIVI DI TIPO INDUSTRIALE E ARTIGIANALE  
 D2 - INSEDIAMENTI PRODUTTIVI DI TIPO ARTIGIANALE E COMMERCIALE  
 D3 - INSEDIAMENTI PRODUTTIVI DI TIPO COMMERCIALE, DIREZIONALE E SERVIZI  
 D4 - INSEDIAMENTI PRODUTTIVI DI TIPO TURISTICO-ALBERGHIERO  
 D5 - INSEDIAMENTI PRODUTTIVI DI TIPO MISTO  
 F - ATTREZZATURE DI INTERESSE GENERALE  
 F1 - IMPIANTO DI DEPURAZIONE CONSORTILE  
 F2 - CENTRO POLIFUNZIONALE PER ATTIVITÀ CULTURALI E TEMPO LIBERO  
 F3 - CENTRO DIREZIONALE E DI SERVIZI PER LE ATTIVITÀ PRODUTTIVE  
 F4 - AREA PER EMERGENZA E PROTEZIONE CIVILE  
 F5 - CIMITERI  
 F6 - AREA DESTINATA AD ATTREZZATURE E SERVIZI TECNOLOGICI  
 S - ATTREZZATURE DI INTERESSE LOCALE ESISTENTI  
 S - ATTREZZATURE DI INTERESSE LOCALE DI PROGETTO  
 ▨ fascia di rispetto cimiteriale



**BASE CARTOGRAFICA**  
Carta Tecnica Numerica Regionale della Campania  
K. 17  
REGIONE CAMPANIA  
derivata dal DataBase Topografico  
scala 1:5000  
DATI INFORMATICI  
RAPPRESENTAZIONE CONFORME UNIVERSALE  
SISTEMA DI RIFERIMENTO: ETRS - Realizzazione ETRF2000 (EPOCH2000) ellissoide UTM, longitudine da Greenwich  
ALTIMETRIA: in metri riferita al manegrato di Genova (1942)  
TAVOLO CARTOGRAFICO: Sistema Geografico ETRS  
ellissoide internazionale con sferoide medio europeo

**TRASPORTI**

Autosstrada  
 Strada asfaltata, doppio chilometrico, zona  
 Strada non asfaltata  
 Ferrovie pedonali o ciclabili  
 Strada in costruzione  
 Sentiero facile  
 Sentiero facile  
 Tratturo  
 Mulattiera  
 Mulattiera stradale e linea spartiacque  
 Strada in galleria  
 Funicolo, cabinovia  
 Seggiovia

Ferrovia a scartamento ordinario  
 Ferrovia a scartamento ridotto  
 Tramvia in sede propria e funzionale  
 Ferrovie in costruzione  
 Fiume in disasmo  
 Caviglia massicciata  
 Tratto ferroviario in galleria  
 Imbocco galleria stradale e ferroviaria  
 Passaggio a livello  
 Aeroporto, eliporto  
 Faro, fanale

**COSTRUZIONI VARIE, IMPIANTI**

Edificio generico  
 Edificio industriale  
 Edificio del terziario industriale  
 Edificio agricolo, stalla, fienile, annessi  
 Edificio di culto, campanile  
 Cimitero  
 Cappella, tabernacolo  
 Torre, ciminiera  
 Monumento  
 Edificio in costruzione

Edificio diroccato o ruinoso  
 Coppo aggettante  
 Contornato adibito a prespina  
 Portico o galleria sotto edificio  
 Serra  
 Taccuina o pensilina  
 Baracca  
 Baracca, cisterna, silos non rappresentabili e rappresentabili  
 Campetto  
 Ruffiniera

Discesa  
 Rotameo  
 Zona archeologica  
 Scuola  
 Spettacolo  
 Ospedale  
 Municipio  
 Tribunale

**SERVIZI**

Elettrodotto ad alta tensione, con tralicci  
 Elettrodotto a media tensione, con pali  
 Cabina elettrica, cabina di trasformazione  
 Acquedotto sopraelevato/interrato  
 Meteorostato  
 Impianto aereo, fotovoltaico  
 Antenna per telecomunicazione  
 Depuratore  
 Stazione, sottostazione elettrica  
 Stazione di rifornimento e di servizio

**OROGRAFIA**

Curva di livello districca  
 Curva di livello incrociata  
 Curva di livello ortogonale  
 Curva di livello incrociata  
 Curva di livello ausiliario  
 Ciglio di frana  
 Scarpata naturale o artificiale  
 Grotta con accesso verticale, orizzontale  
 Ghiaione, pietraia  
 Sabbia, duna, deposito sabbioso  
 Rocce  
 Ciglio di area estrattiva, cava

**IDROGRAFIA**

Canale d'acqua > 5 m  
 Corso d'acqua < 5 m  
 Canaletto irriguo o scottato  
 Vasca o piscina, pozzo  
 Palude  
 Birigia, pescata, cascata  
 Pressa  
 Condotto forzato  
 Condotto forzato sotterraneo

**VEGETAZIONE**

Limite di coltura  
 Limite di tagliata  
 Limite di bosco  
 Filaire di abeti  
 Filaire di olivi  
 Filaire di agrumi  
 Filaire di frutteto  
 Bosco fitto  
 Albero generico, vigneto  
 Uliveto, frutteto  
 Agrumeto, larice  
 Cedua, abete  
 Faggio, pino  
 Cipressi, eucalipto  
 Leccio, quercia  
 Macchia, prato  
 Pioppo, castagno

**CONFINI**

Muro a secco  
 Muro divisorio  
 Muro di sostegno  
 Palizzata, cancellata, rete filo spinato  
 Siepe  
 Limite comunale  
 Limite regionale

**PUNTI TOPOGRAFICI**

Vertice della rete IGM85  
 Vertice della rete regionale di riferimento  
 Caposaldo di livellazione