

COMUNE DI ORTA DI ATELLA
 Provincia di Caserta

PIANO URBANISTICO COMUNALE
 (Lr 16/2004 - Regolamento 5/2011)

IL SISTEMA DELLE CONOSCENZE

B ANALISI URBANISTICA

Tavola B06

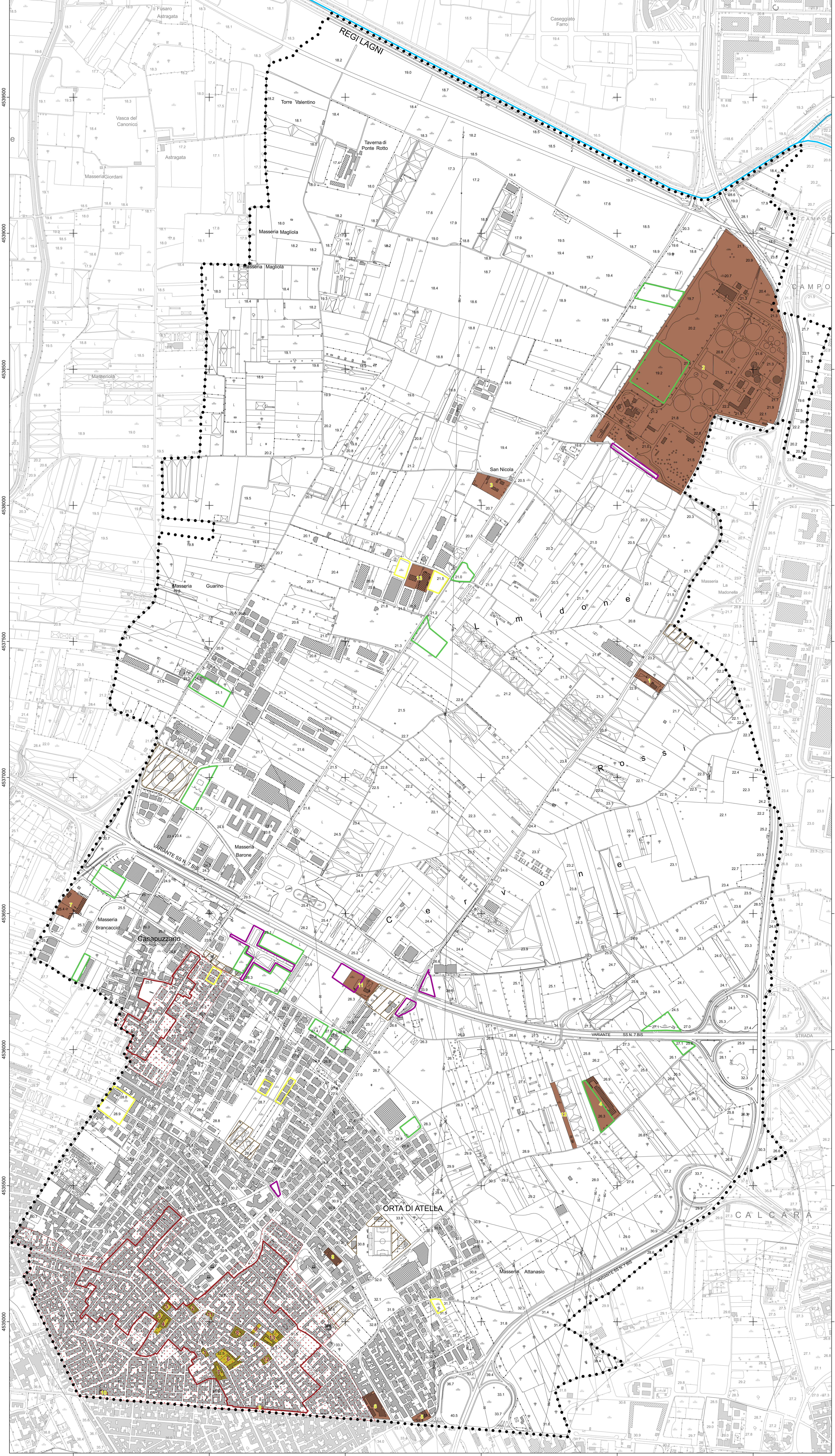
SISTEMA DELLE EMERGENZE AMBIENTALI, URBANISTICHE ED ARCHITETTONICHE

Supporto tecnico-scientifico
 Dipartimento di Ingegneria Civile - Università di Salerno
 Gruppo di Tecnica e Pianificazione Urbanistica - GTpu
 Responsabile Scientifico: Prof. Ing. Roberto Gerundo
 Coordinatore Tecnico: Dott. Ing. Alessandra Maria, PhD
 Responsabile operativo: Dott. Ing. Viviana De Salvatore
 Borsista GTpu: Dott. Ing. Ottavio Giacomante

Zonizzazione acustica: Dott. Ing. Carlo Ebohi, PhD
 Carta dell'uso agricolo del suolo: Dott. Agr. Eligio Troia
 Coordinatore della progettazione e A.U.P.: Dott. Ing. Maria Luisa Stano
 Supporto alla Progettazione:
 Sovraincaricato Prefettorio Servizi tecnici: Dott. Ing. Gianmario Saccone
 Sovraincaricato Prefettorio Servizi sociali: Dott. Giuseppe Bonino

Dott.ssa Francesca Giovanna Buono
 Dott.ssa Rosa Maria Falasca
 Dott.ssa Lucia Guernero

Convenzione del 23.06.2021



- Legenda**
- limiti comunali
 - limite comunale Orta di Atella
- Emergenze ambientali**
- principali corsi d'acqua
 - area interessata dalla presenza di cavità nel sottosuolo
 - siti potenzialmente contaminati nell'ex SIN "Litorale Domitio Flegreo ed Agro Aversano"
- 1 - Parcoiolo Recupero Rifiuti
 - 2 - Dipiadi Ambiente S.p.A
 - 3 - P.V.C. Zeta Gas S.p.A
 - 4 - Eurocompost S.r.l
 - 5 - Celax
 - 6 - Ex Leanza
 - 7 - Cicatiello Legnami
 - 8 - Color it
 - 9 - P.V.C. Agip
 - 10 - P.V.C. Total Fina
 - 11 - P.V.C. Total Erg
- siti da bonificare
- 12 - Discarica Loc S.Giorgio
- procedimenti conclusi
- 13 - Ce.Tex s.a.s.
- aree critiche**
- aree critiche urbane (Elaborato B6.2.8 del Ptcp di Caserta)
 - aree critiche di pertinenza delle infrastrutture (Elaborato B6.2.8 del Ptcp di Caserta)
 - aree critiche dello spazio aperto (Elaborato B6.2.8 del Ptcp di Caserta)
 - aree degradate e/o abbandonate (elaborazione propria)
- Emergenze urbanistiche**
- perimetro centro storico
- Emergenze architettoniche**
- beni architettonici di interesse culturale non dichiarato
- 1 - Palazzo di Costanzo
 - 2 - Palazzo Migliaccio (Via Chiesa)
 - 3 - Palazzo Barbato-Di Lorenzo
 - 4 - Palazzo Bruzziello
 - 5 - Palazzo Ferrara
 - 6 - Palazzo Mastropaolo
 - 7 - Palazzo Leanza
 - 8 - Palazzo Migliaccio (Via S.Donato)
 - 9 - Palazzo residenziale
 - 10 - Palazzo la Bella
 - 11 - Palazzo S.Massimo
 - 12 - Palazzo Silvestre
 - 13 - Palazzo Greco

BASE CARTOGRAFICA
 Carta Tecnica Regionale Regionale della Campania
 R. 17

REGIONE CAMPANIA
 derivata dal DataBase Topografico
 scala 1:5000

DATI INFORMATICI
 RAPPRESENTAZIONE CONFORME UNIVERSALE TRANSVERSA DI MARCHETTI (GTM)
 SISTEMA DI RIFERIMENTO: ETRS88 - Realizzazione SFR9000 (EPOCA2008) ellissoide UTM, longitudine da Greenwich
 ALTIMETRIA: in metri riferita al manegrotto di Genova (1982)
 TAGLIO CARTOGRAFICO: Sistema Geografico ED50
 ellissoide internazionale con orientamento medio europeo

TRASPORTI	COSTRUZIONI VARIE, IMPIANTI	SERVIZI	OROGRAFIA	IDROGRAFIA	VEGETAZIONE	CONFINI			
Autosstrada Strada asfaltata, doppio senso di marcia Strada asfaltata, senso unico Strada non asfaltata Percorso pedonale ciclabile Strada in costruzione Sentiero facile Tratturo Mulattiera Mazzara strada e linea spartiacque Strada in galera Furvia, cabinovia Seggiovia	Ferrovia a scartamento ordinario Ferrovia a scartamento ridotto Tramvia in sede propria e funzionale Ferrovia in costruzione Ferrovia in disuso Ciglio massiccato Tratto ferroviario in galera Imbocco galleria stradale e ferroviaria Passaggio a livello Aeroporto, elipporto Faro, faro	Edificio generico Edificio industriale Edificio di terziario industriale Edificio agricolo, stalla, fienone, eremita Edificio di culto, campanile Cimitero Cappella, tabernacolo Torre, ciminiera Monumento Edificio in costruzione	Edificio d'angolo Edificio a T Coppo aggettante Contornio Edificio a T con portico Serra Tavola e pensilina Baracca Baracca, cisterna, silos non rappresentabile e rappresentabile Campanile Raffineria	Disarica Rotameo Scuola Spettacolo Cuspedale Municipio Tribunale	Eleotrodotto ad alta tensione, con tralicci Eleotrodotto a media tensione, con pali Cassa elettrica, cabina di trasformazione Olivario Acquedotto sovrappeso/interato Mastrodotto Impianto idrico, fotovoltaico Antenna per telecomunicazione Depuratore Stazione, sottostazione elettrica Stazione di rifornimento e di servizio	Curva di livello districte Curva di livello incrociata Curva di livello orizzontale Curva di livello incrociata Curva di livello ausiliario Ciglio di frana Scarpata naturale o artificiale Gronda con accesso verticale, orizzontale Ghiacciaio, pietraie Sabbia, duna, deposito sabbioso Roccia Ciglio di area estrattiva, cava	Corso d'acqua > 5 m Corso d'acqua < 5 m Canaletta rigata o scollata Necesso o pozzo, sorgente Abbeveratoio, fontana, sorgente Palude Bingia, pescata, cascata Presa Canalotto forzato Canalotto forzato sotterraneo	Limite di coltura Limite di tagliata Limite di bosco Filaire di abeti Filaire di viti Filaire di agrumi Filaire di frutteto Bosco fitto Albero generico, vigneto Ulivo, frutteto Agrumeto, larice Cedua, abete Faggio, pino Cipressi, eucalipto Leccio, quercia Macchia, prato Pioppo, castagno	Muro a secco Muro divisorio Muro di sostegno Palizzata, cancellata, rete, filo spinato Siepe Limite comunale Limite regionale PUNTI TOPOGRAFICI Vertice della rete IGM85 Vertice della rete regionale di riferimento Caposaldo di livellazione